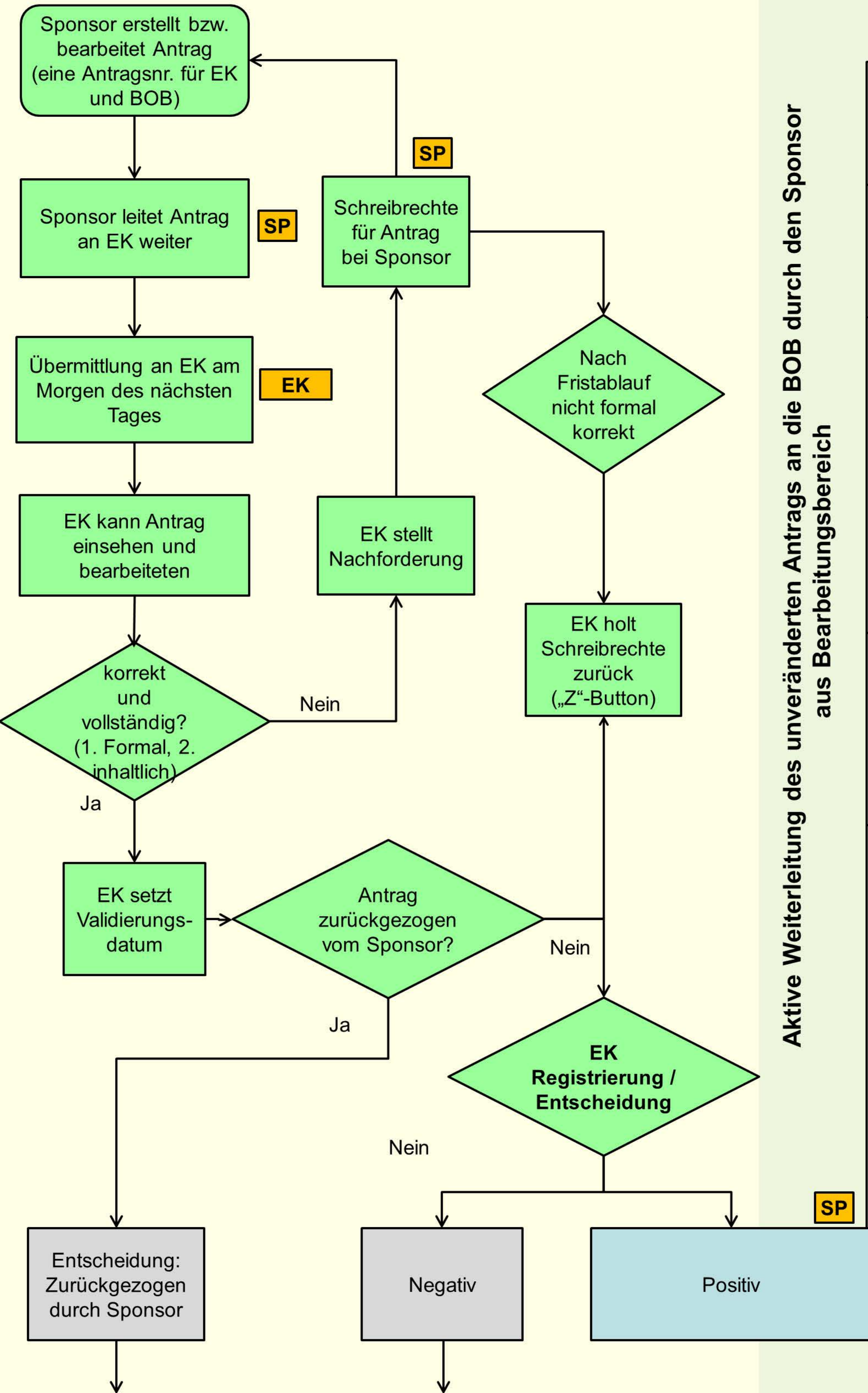


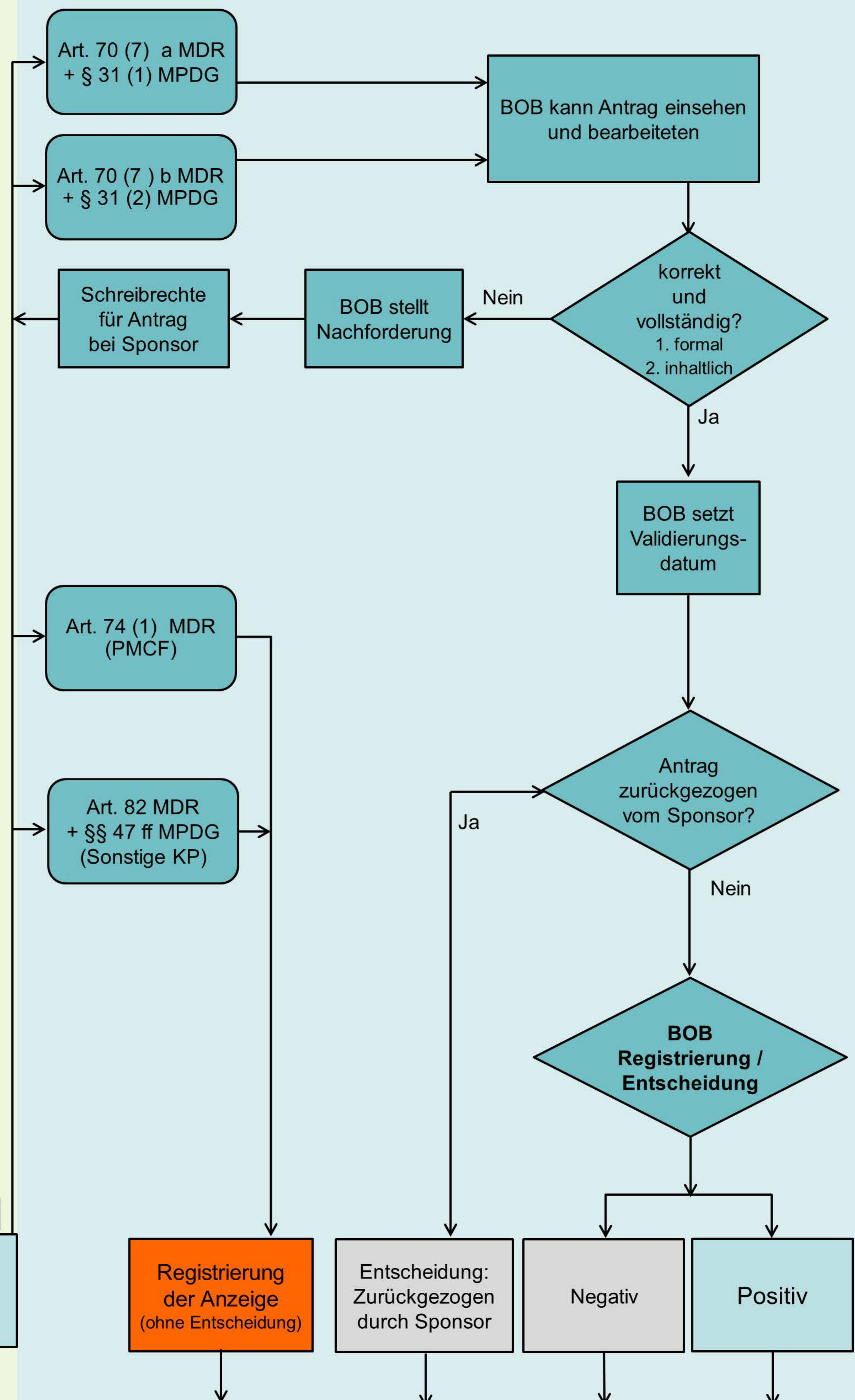
MDR-Erstantrag:

Ein gemeinsamer Antrag an EK und BOB, sequentielles Antragsverfahren

Ethik-Kommission-Verfahren



Bundesoberbehörde-Verfahren



Aktive Weiterleitung des unveränderten Antrags an die BOB durch den Sponsor aus Bearbeitungsbereich

Antrag geht am Morgen des nächsten Arbeitstages in Datenbestand und ist für Zugriffsberechtigte (Sponsor, LB, EK/BOB) einsehbar.

Legende

Gelb = Benachrichtigung aus dem System

SP, BOB, EK, LB PS, LB SP

BOB = Bundesoberbehörde

EK = Ethik-Kommission

SP = Sponsor

LB PS = für Prüfstelle zuständige Landesbehörde

LB SP = für Sponsor bzw. Vertreter zuständige Landesbehörde